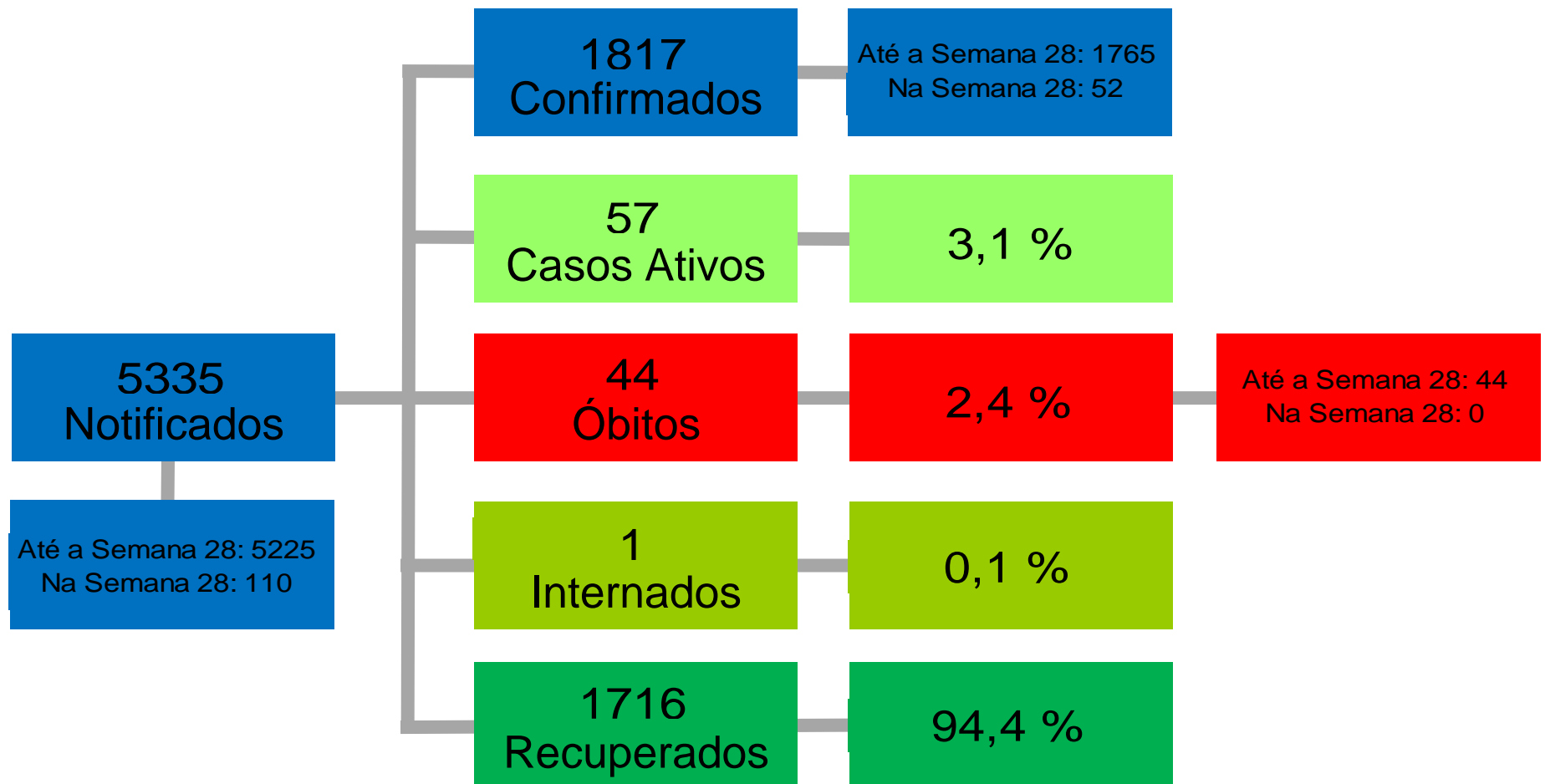




PREFEITURA MUNICIPAL DE NOSSA SENHORA DO LIVRAMENTO - MT
SECRETARIA MUNICIPAL DE SAÚDE

BOLETIM INFORMATIVO N° 0006/0028

Semana Epidemiológica: 28/2022 - Atualizado em: 14/07/2022



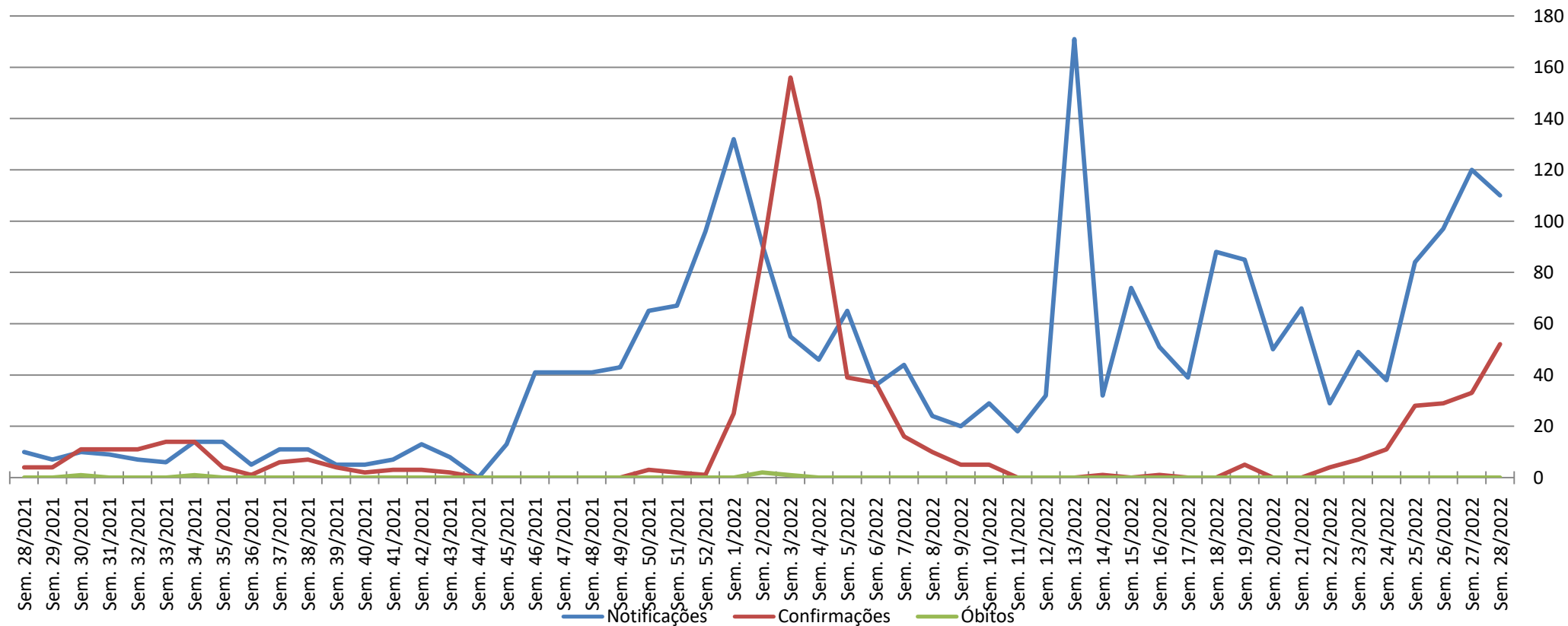


PREFEITURA MUNICIPAL DE NOSSA SENHORA DO LIVRAMENTO - MT
SECRETARIA MUNICIPAL DE SAÚDE

BOLETIM INFORMATIVO N° 0006/0028

Semana Epidemiológica: 28/2022 - Atualizado em: 14/07/2022

Casos notificados e confirmados por semana epidemiológica



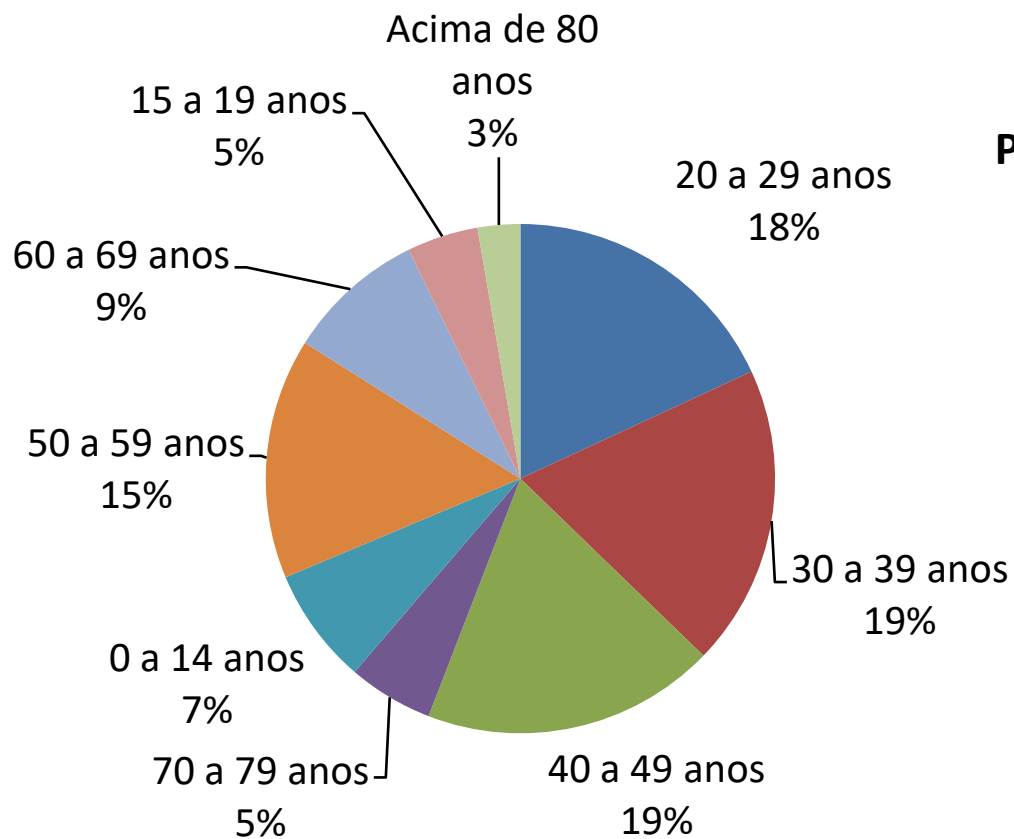


PREFEITURA MUNICIPAL DE NOSSA SENHORA DO LIVRAMENTO - MT
SECRETARIA MUNICIPAL DE SAÚDE

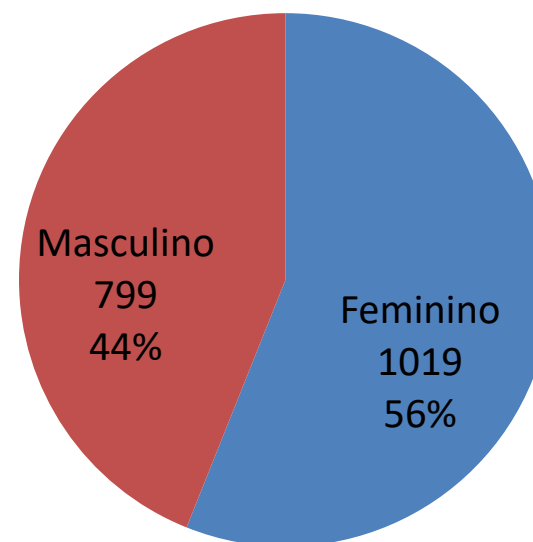
BOLETIM INFORMATIVO N° 0006/0028

Semana Epidemiológica: 28/2022 - Atualizado em: 14/07/2022

Proporção de casos confirmados por faixa etária



Proporção de casos confirmados por sexo



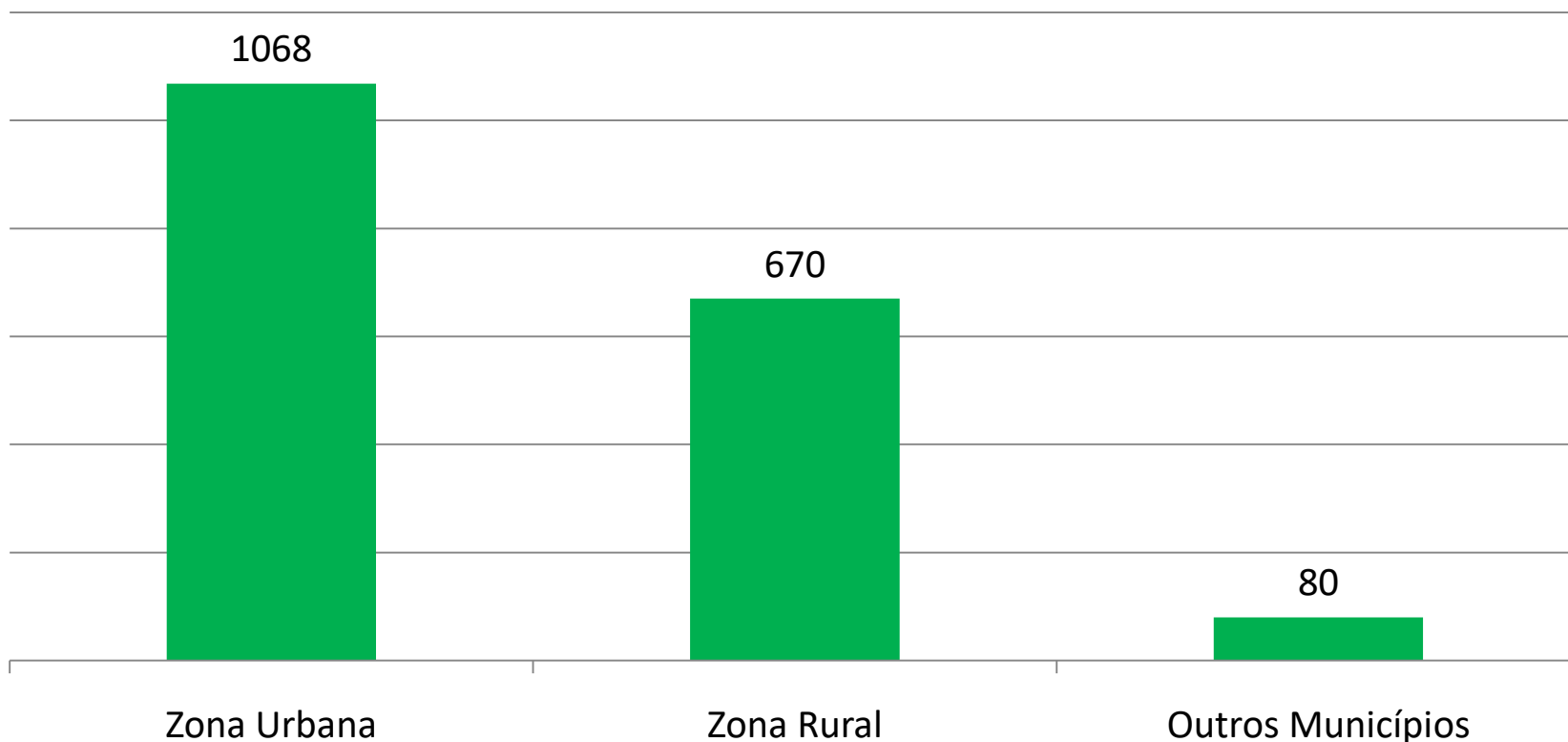


PREFEITURA MUNICIPAL DE NOSSA SENHORA DO LIVRAMENTO - MT
SECRETARIA MUNICIPAL DE SAÚDE

BOLETIM INFORMATIVO N° 0006/0028

Semana Epidemiológica: 28/2022 - Atualizado em: 14/07/2022

Casos Confirmados por Região





PREFEITURA MUNICIPAL DE NOSSA SENHORA DO LIVRAMENTO - MT
SECRETARIA MUNICIPAL DE SAÚDE

BOLETIM INFORMATIVO N° 0006/0028

Semana Epidemiológica: 28/2022 - Atualizado em: 14/07/2022

QUATRO ORIENTAÇÕES PARA CONTROLAR O NOVO CORONAVÍRUS



**Higienize bem
as mãos**



**Evite
cumprimentos
por meio de
contato físico**



**Cubra
nariz/boca
ao espirrar ou
tossir**



**Evite sair de casa
para conter a
transmissão do
vírus**

SECRETARIA MUNICIPAL DE SAÚDE DE
NOSSA SENHORA DO
LIVRAMENTO - MT

INFORMAÇÕES: (65) 3351-1058