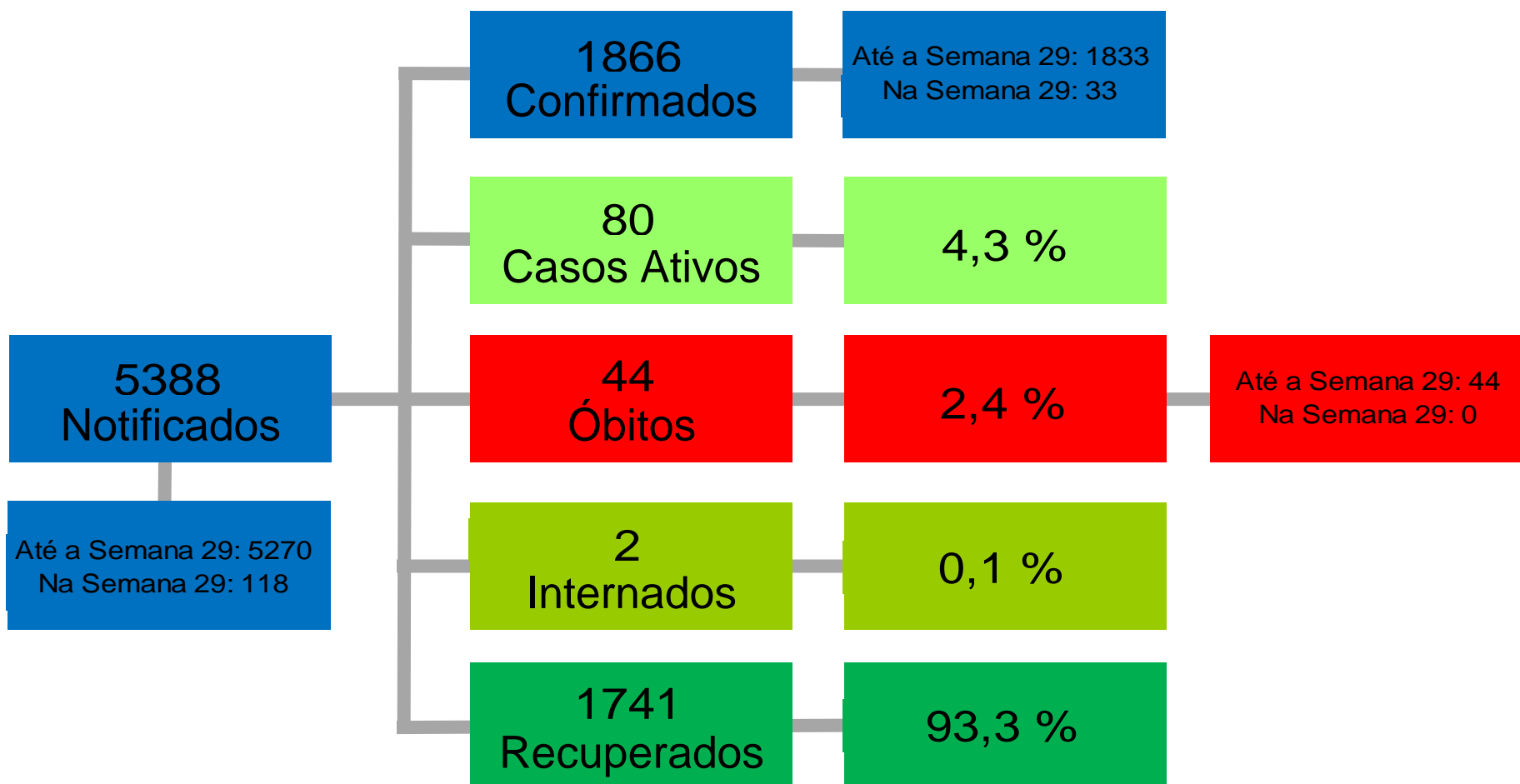




PREFEITURA MUNICIPAL DE NOSSA SENHORA DO LIVRAMENTO - MT  
SECRETARIA MUNICIPAL DE SAÚDE

**BOLETIM INFORMATIVO N° 0006/0029**

Semana Epidemiológica: 29/2022 - Atualizado em: 22/07/2022



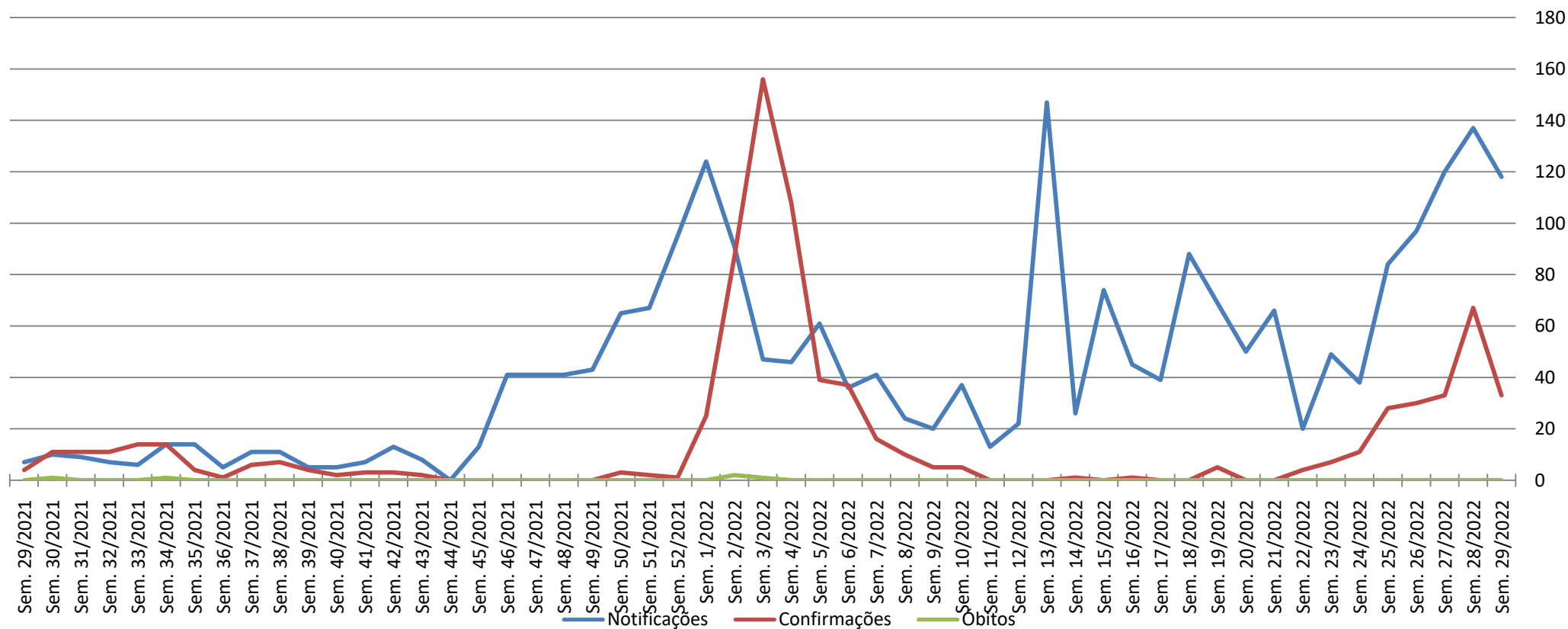


PREFEITURA MUNICIPAL DE NOSSA SENHORA DO LIVRAMENTO - MT  
SECRETARIA MUNICIPAL DE SAÚDE

**BOLETIM INFORMATIVO N° 0006/0029**

Semana Epidemiológica: 29/2022 - Atualizado em: 22/07/2022

**Casos notificados e confirmados por semana epidemiológica**



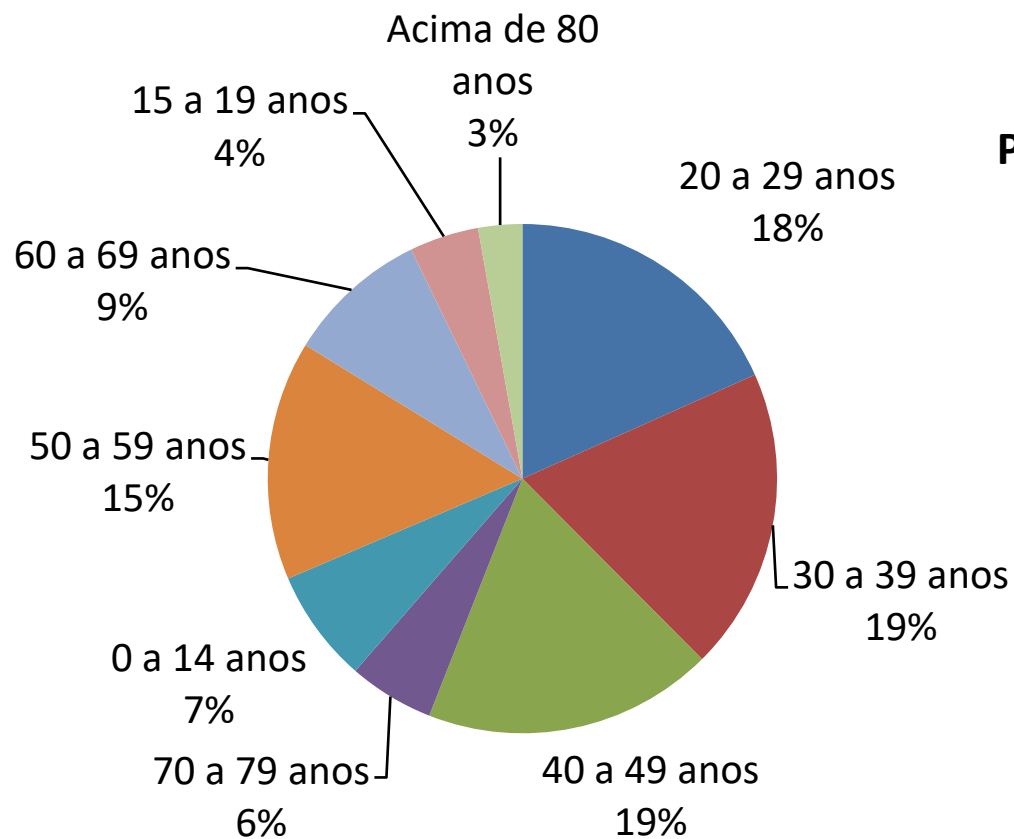


PREFEITURA MUNICIPAL DE NOSSA SENHORA DO LIVRAMENTO - MT  
SECRETARIA MUNICIPAL DE SAÚDE

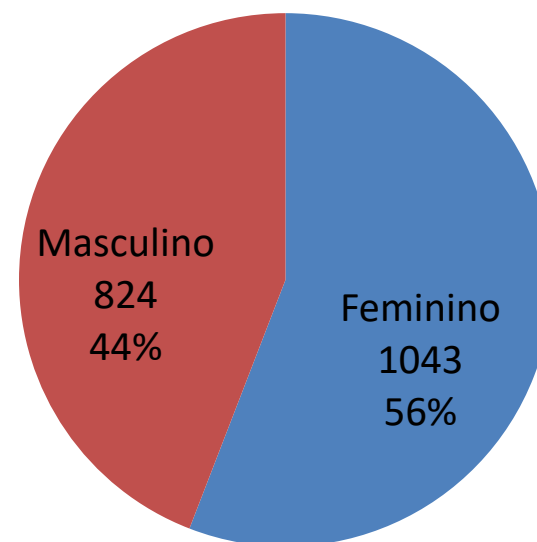
**BOLETIM INFORMATIVO N° 0006/0029**

Semana Epidemiológica: 29/2022 - Atualizado em: 22/07/2022

**Proporção de casos confirmados por faixa etária**



**Proporção de casos confirmados por sexo**



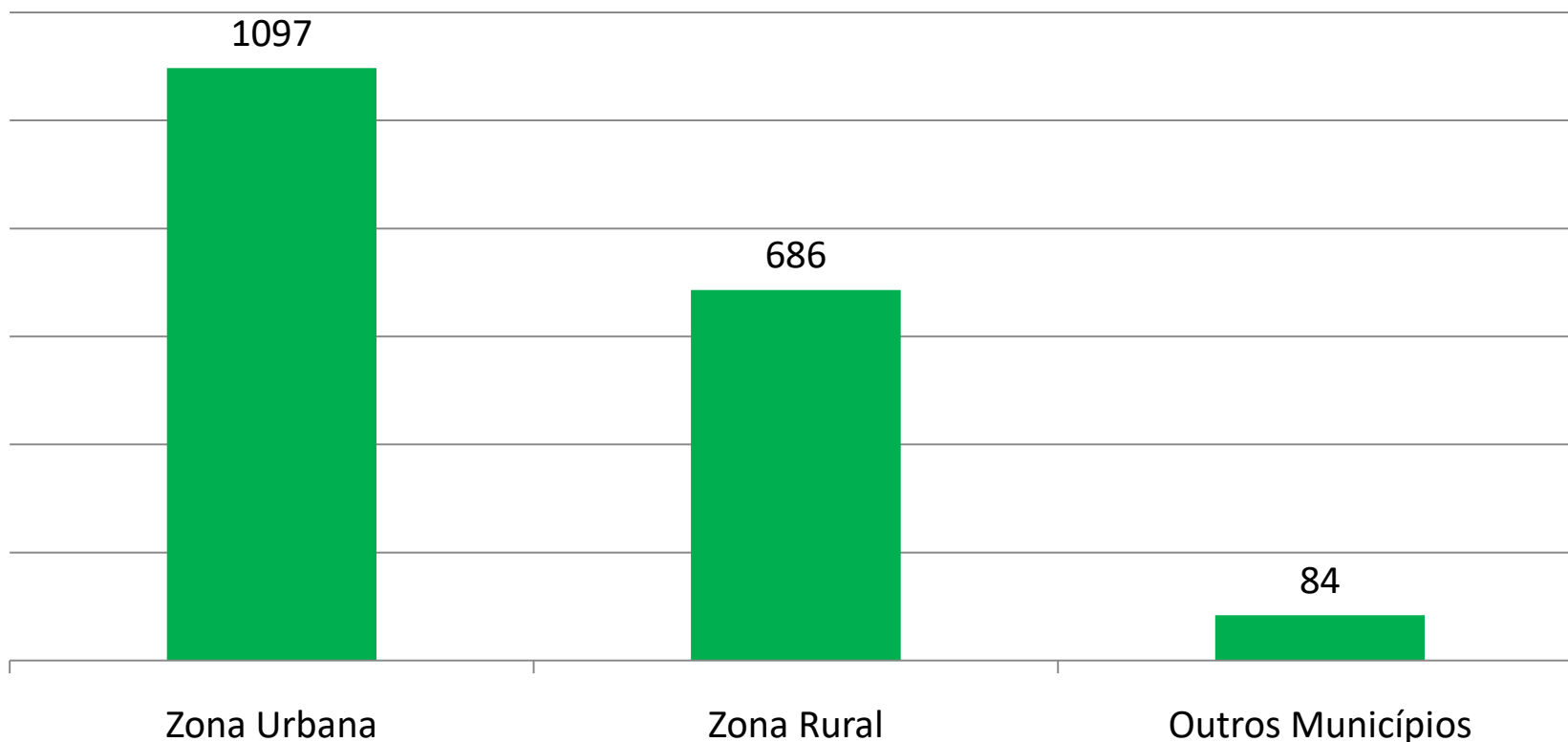


PREFEITURA MUNICIPAL DE NOSSA SENHORA DO LIVRAMENTO - MT  
SECRETARIA MUNICIPAL DE SAÚDE

**BOLETIM INFORMATIVO N° 0006/0029**

Semana Epidemiológica: 29/2022 - Atualizado em: 22/07/2022

**Casos Confirmados por Região**





PREFEITURA MUNICIPAL DE NOSSA SENHORA DO LIVRAMENTO - MT  
SECRETARIA MUNICIPAL DE SAÚDE

## BOLETIM INFORMATIVO N° 0006/0029

Semana Epidemiológica: 29/2022 - Atualizado em: 22/07/2022

# QUATRO ORIENTAÇÕES PARA CONTROLAR O NOVO CORONAVÍRUS



**Higienize bem  
as mãos**



**Evite  
cumprimentos  
por meio de  
contato físico**



**Cubra  
nariz/boca  
ao espirrar ou  
tossir**



**Evite sair de casa  
para conter a  
transmissão do  
vírus**

SECRETARIA MUNICIPAL DE SAÚDE DE  
NOSSA SENHORA DO  
LIVRAMENTO - MT

INFORMAÇÕES: (65) 3351-1058