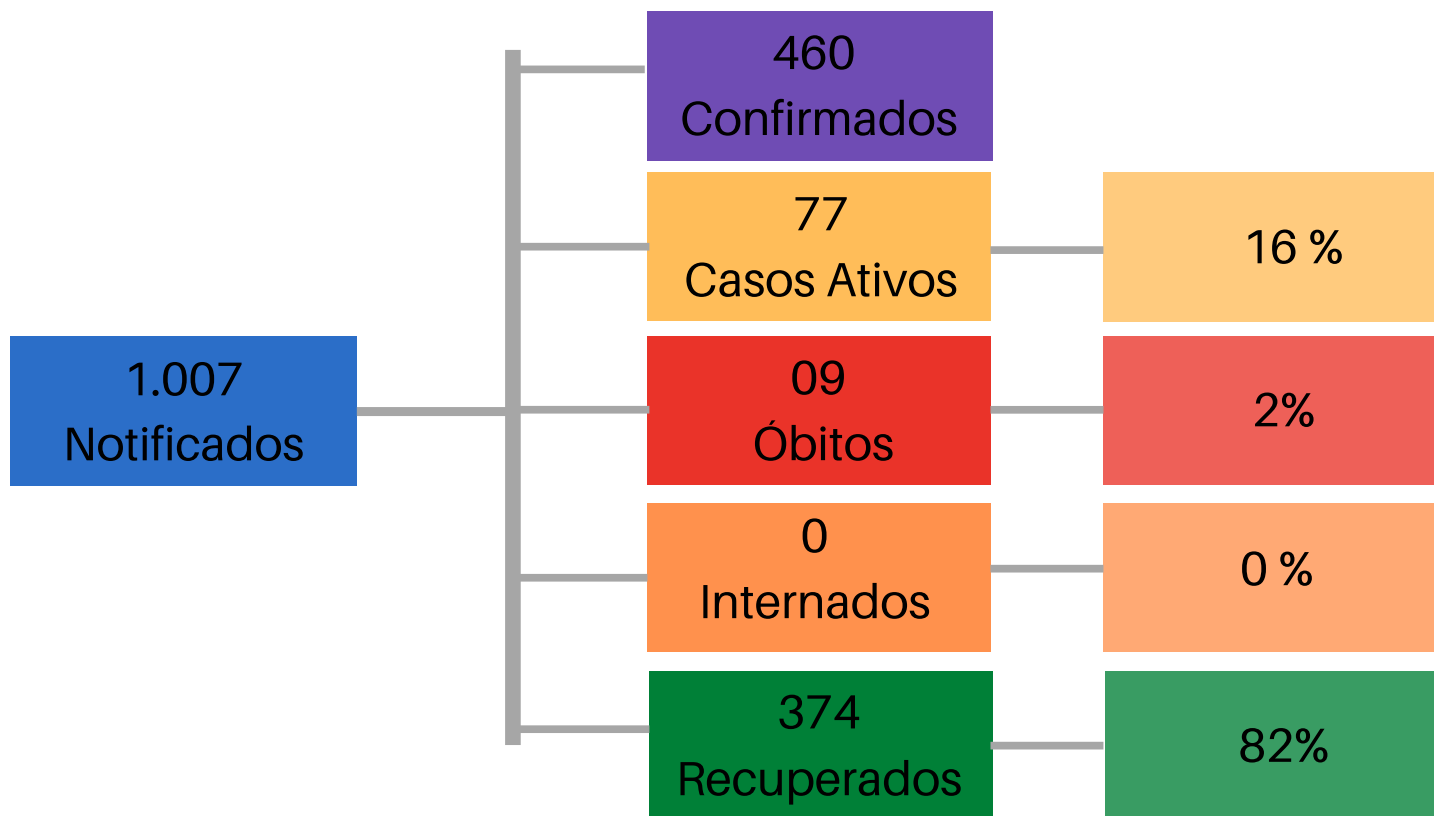




PREFEITURA MUNICIPAL DE NOSSA SENHORA DO LIVRAMENTO - MT  
SECRETARIA MUNICIPAL DE SAÚDE

**BOLETIM INFORMATIVO N° 005/0035**

Atualizado em 27/08/2020

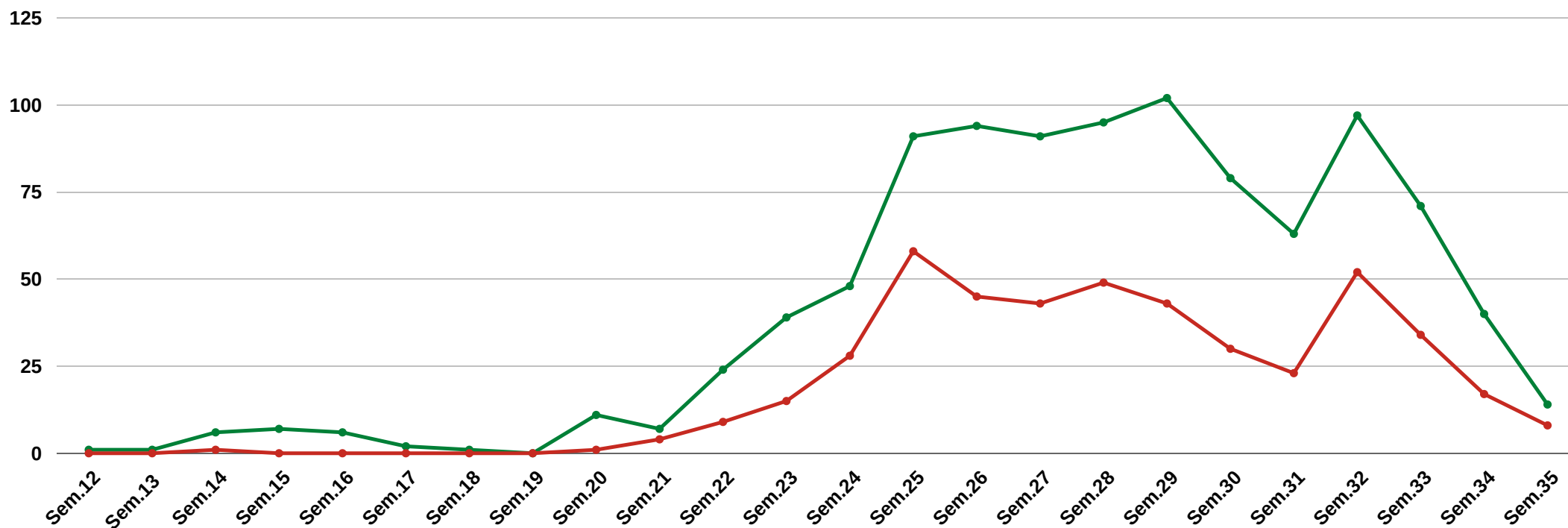




## PREFEITURA MUNICIPAL DE NOSSA SENHORA DO LIVRAMENTO - MT

### Secretaria Municipal de Saúde

Casos notificados e confirmados por semana epidemiológica até  
27/08/2020



#### Legenda:

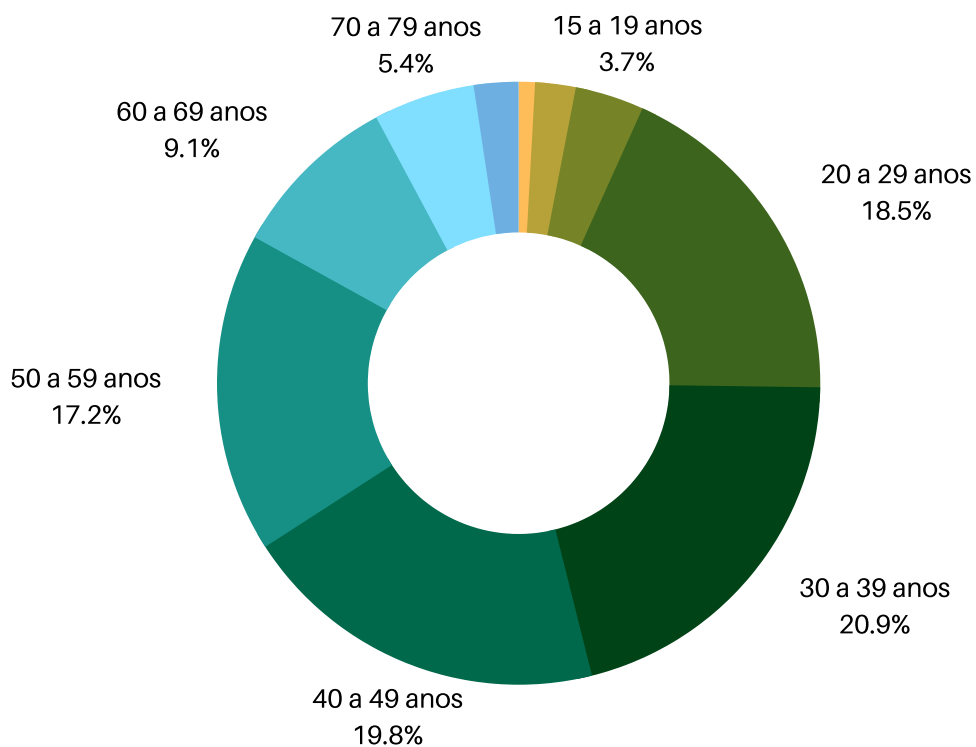
- Casos notificados
- Casos confirmados



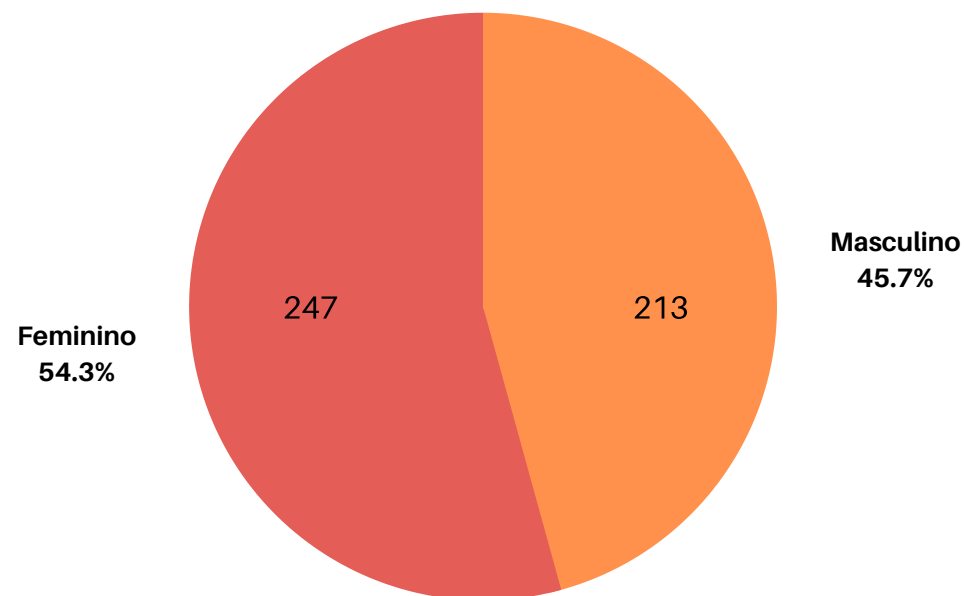
## PREFEITURA MUNICIPAL DE NOSSA SENHORA DO LIVRAMENTO - MT

### Secretaria Municipal de Saúde

#### Proporção de casos confirmados por faixa etária



#### Proporção de casos confirmados por sexo



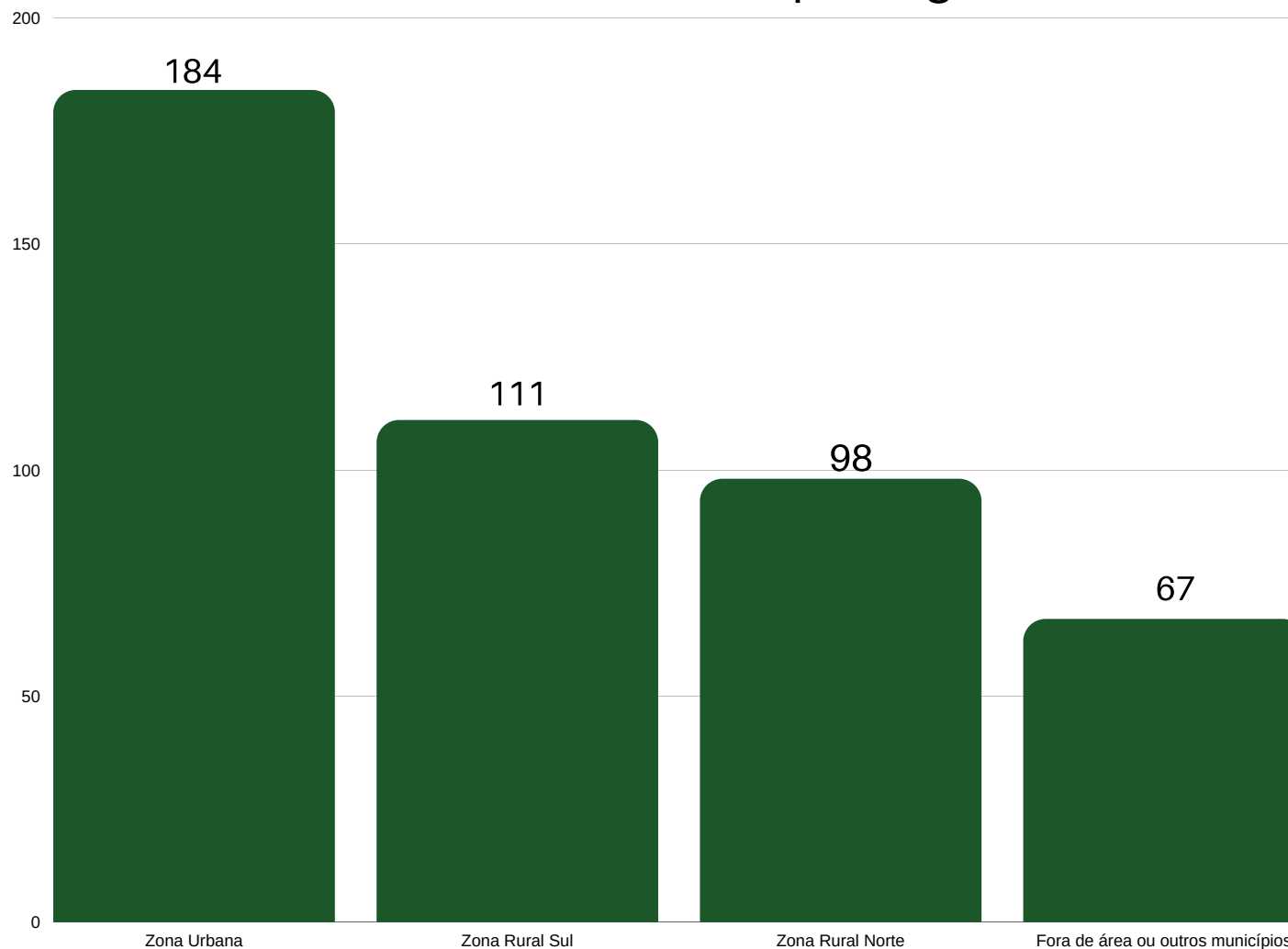
Fonte: Secretaria Municipal  
de Saúde



## PREFEITURA MUNICIPAL DE NOSSA SENHORA DO LIVRAMENTO - MT

### Secretaria Municipal de Saúde

#### Casos confirmados por região



Fonte: Secretaria Municipal  
de Saúde



**PREFEITURA MUNICIPAL DE NOSSA SENHORA DO LIVRAMENTO - MT**  
**Secretaria Municipal de Saúde**

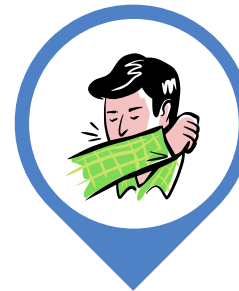
**QUATRO  
ORIENTAÇÕES  
PARA  
CONTROLAR O  
NOVO  
CORONAVÍRUS**



**Higienize bem  
as mãos**



**Evite  
cumprimentos  
por meio de  
contato físico**



**Cubra  
nariz/boca  
ao espirrar ou  
tossir**



**Evite sair de casa  
para conter a  
transmissão do  
vírus**

**SECRETARIA MUNICIPAL DE SAÚDE DE  
NOSSA SENHORA DO  
LIVRAMENTO - MT**

**INFORMAÇÕES: (65) 3351-1058**