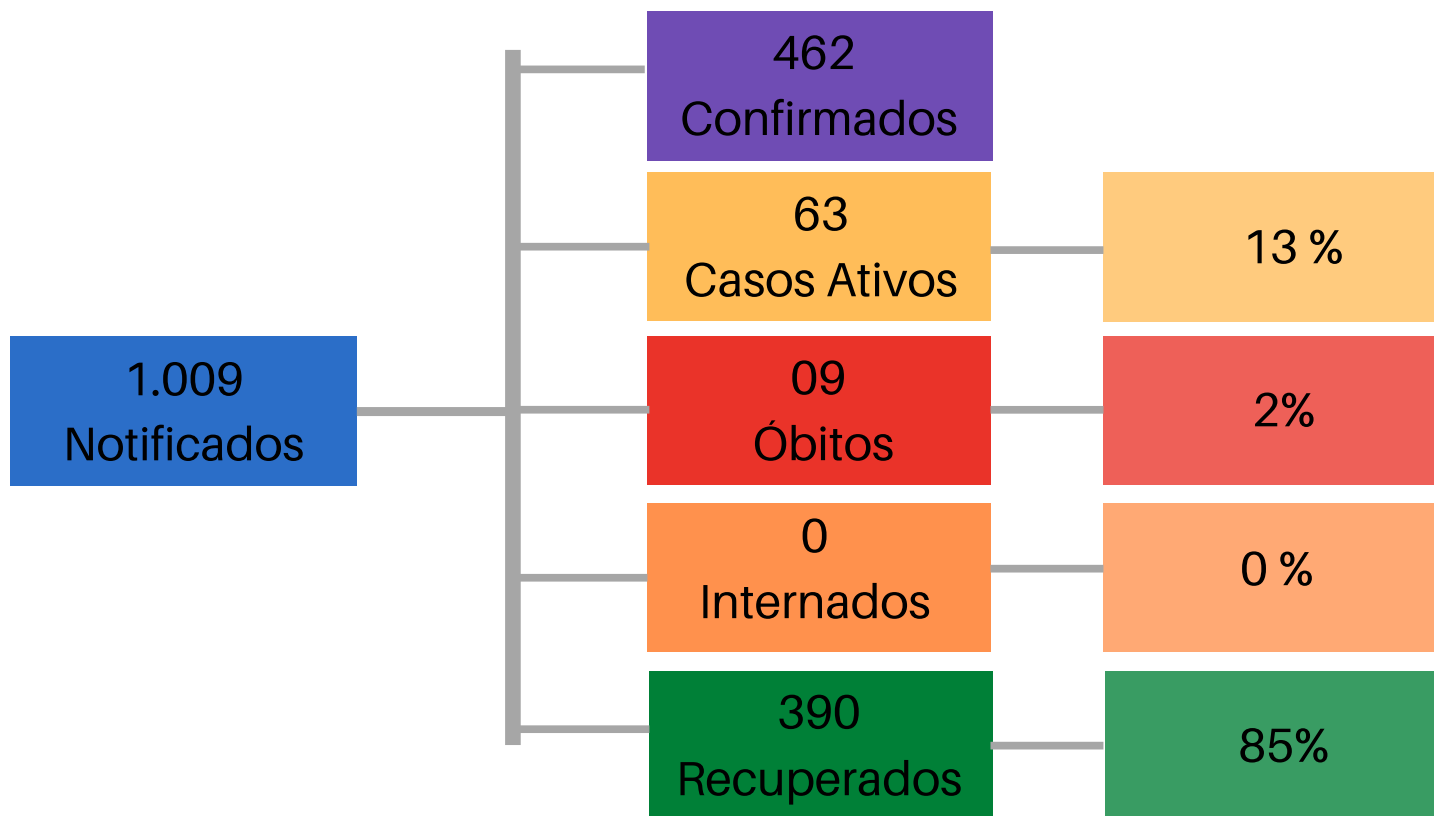




PREFEITURA MUNICIPAL DE NOSSA SENHORA DO LIVRAMENTO - MT
SECRETARIA MUNICIPAL DE SAÚDE

BOLETIM INFORMATIVO N° 006/0035

Atualizado em 28/08/2020

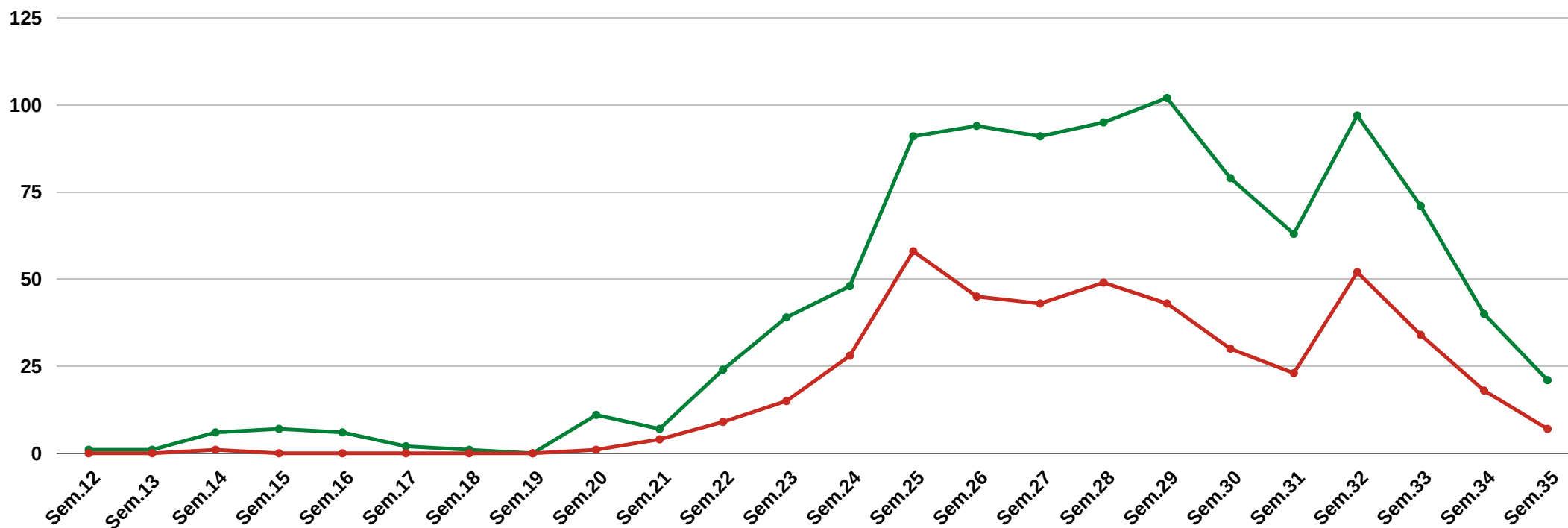




PREFEITURA MUNICIPAL DE NOSSA SENHORA DO LIVRAMENTO - MT

Secretaria Municipal de Saúde

Casos notificados e confirmados por semana epidemiológica até
28/08/2020



Legenda:

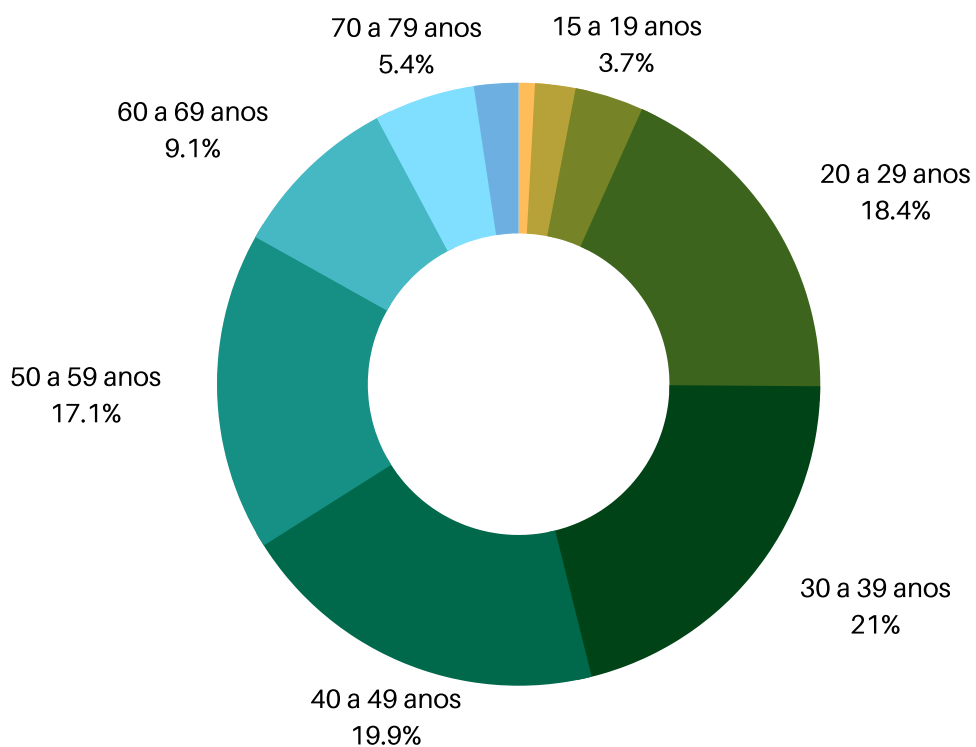
- Casos notificados
- Casos confirmados



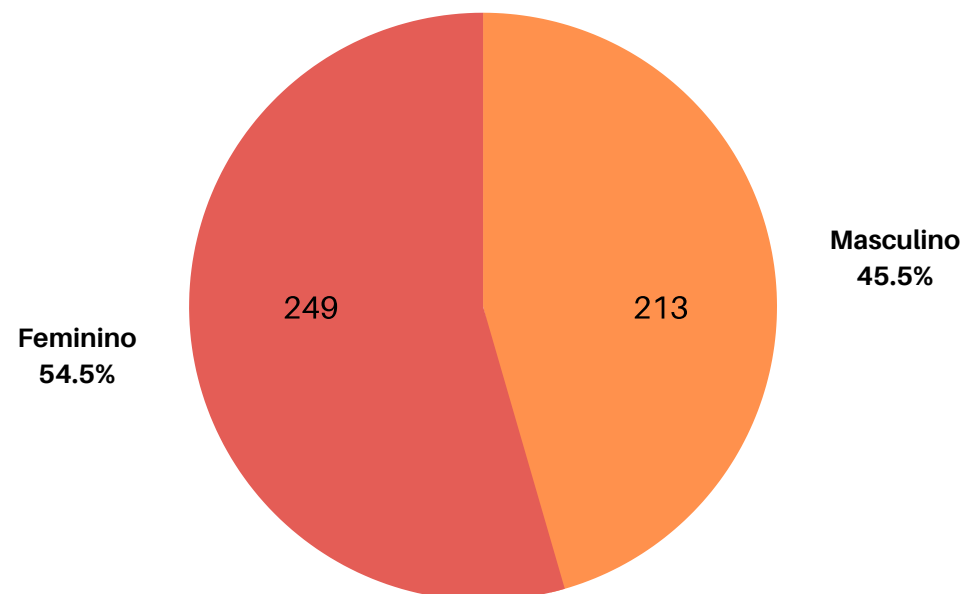
PREFEITURA MUNICIPAL DE NOSSA SENHORA DO LIVRAMENTO - MT

Secretaria Municipal de Saúde

Proporção de casos confirmados por faixa etária



Proporção de casos confirmados por sexo



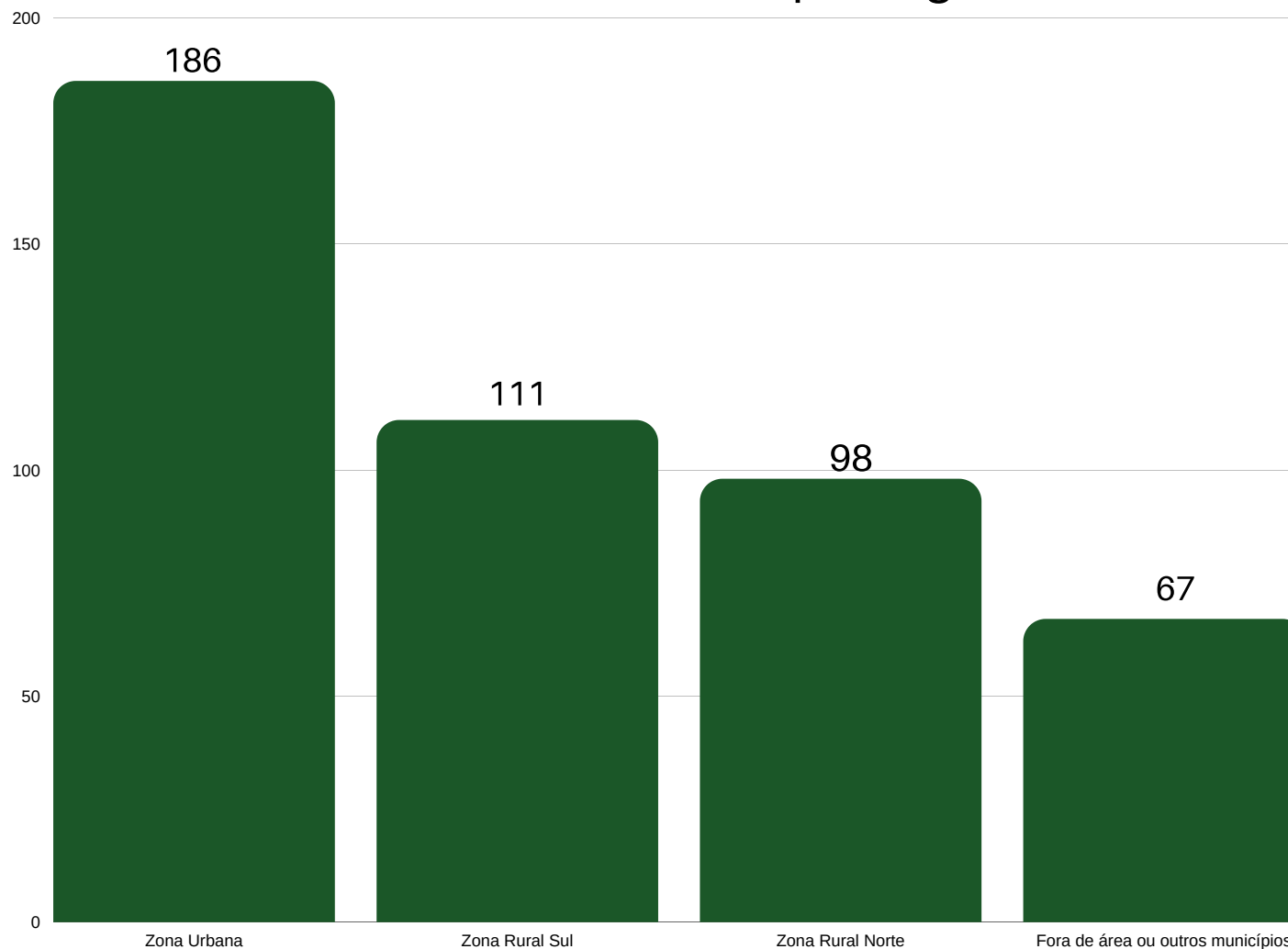
Fonte: Secretaria Municipal
de Saúde



PREFEITURA MUNICIPAL DE NOSSA SENHORA DO LIVRAMENTO - MT

Secretaria Municipal de Saúde

Casos confirmados por região



Fonte: Secretaria Municipal
de Saúde



PREFEITURA MUNICIPAL DE NOSSA SENHORA DO LIVRAMENTO - MT
Secretaria Municipal de Saúde

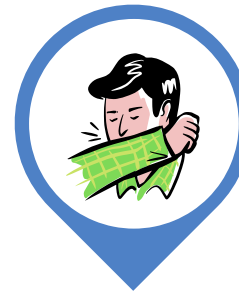
**QUATRO
ORIENTAÇÕES
PARA
CONTROLAR O
NOVO
CORONAVÍRUS**



**Higienize bem
as mãos**



**Evite
cumprimentos
por meio de
contato físico**



**Cubra
nariz/boca
ao espirrar ou
tossir**



**Evite sair de casa
para conter a
transmissão do
vírus**

**SECRETARIA MUNICIPAL DE SAÚDE DE
NOSSA SENHORA DO
LIVRAMENTO - MT**

INFORMAÇÕES: (65) 3351-1058